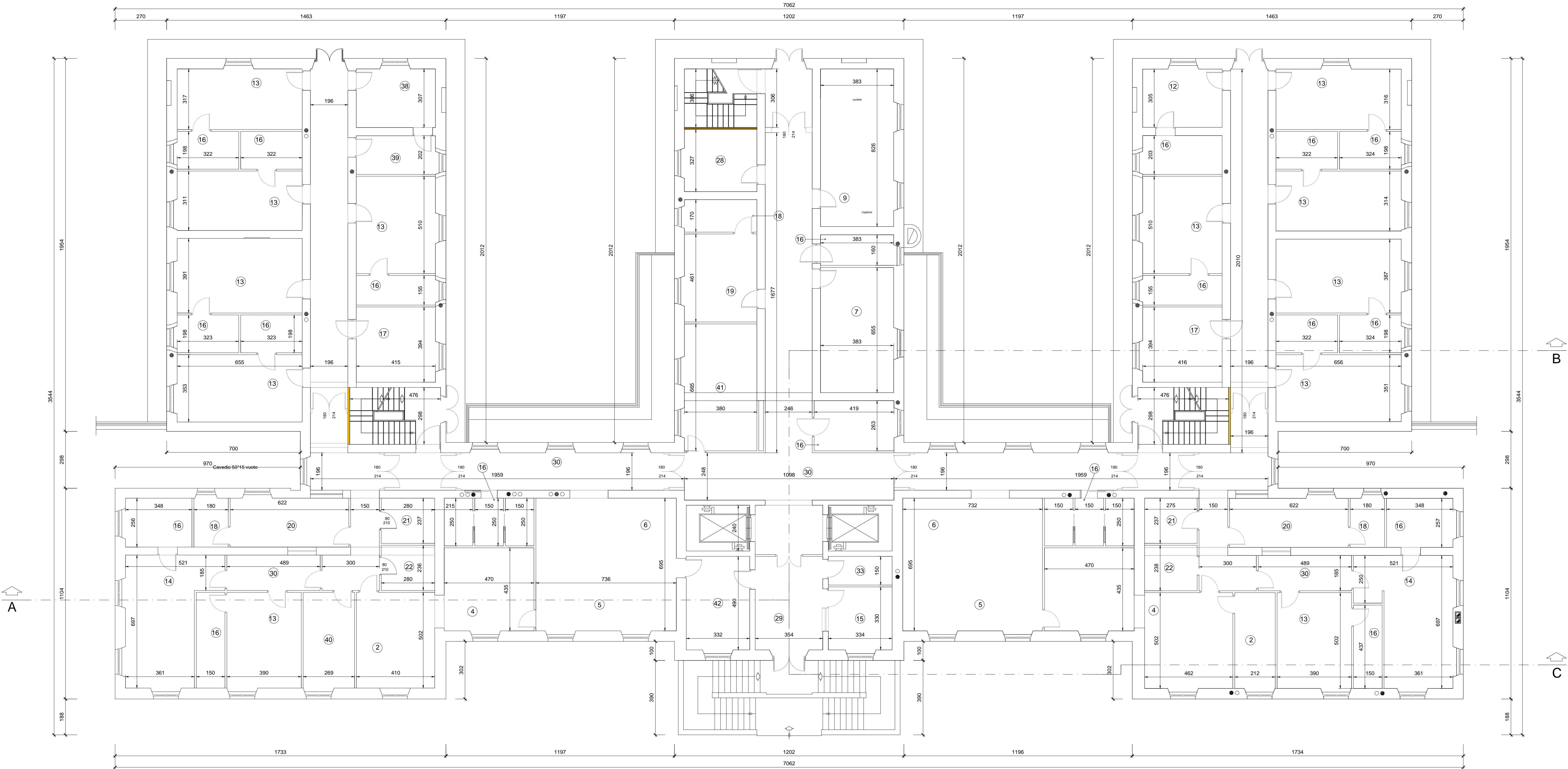


PIANTA PIANO TERRA



Salvo diversa indicazione, le misure sono espresse in cm.



Responsabile del Procedimento
Il Direttore del Dipartimento Tecnico e del Patrimonio
Dott. ing. Nicola Ceragioli

RESIDENZA SANITARIA ASSISTENZIALE
"L'ARCOBALENO"
LOC. FREGIONAIA, S. MARIA A COLLE (LU)

OPERE DI ADEGUAMENTO STATICO E SISMICO
PROGETTO DEFINITIVO

PROGETTAZIONE

Ing. PhD Daniele Lucchesi
Studio di Ingegneria
Lucchesi - Zambonini
Associati
Via Mordini, 78 - 55100 Lucca
Tel 0593-441032
Fax 0593-441057
E-mail lzassociati@libero.it



ELABORATO
2

SCALA
1:100

OGGETTO
Architettonico
Pianta Piano Terra

DATA
Dicembre
2018

Proibita la riproduzione, totale o parziale, e la trasmissione a terzi senza formale permesso.